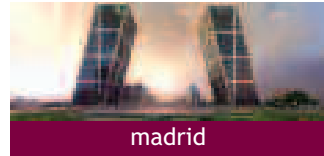




# NEWS

Hoja informativa nº 6. Junio



madrid

Capitán Haya, 60. 2ª Pta. 28020 Madrid.



málaga

Paseo de la Castellana, 128 7ª 28046 Madrid



zaragoza

San Clemente, 25 4º 50001 Zaragoza



ciudad real

Toledo 8.2º. Edificio Miró. 13001 Ciudad Real



valencia

Av. Cortes Valencianas 41, 1º G 46015 Valencia

Teléfono 902 15 39 77 www.melior.es

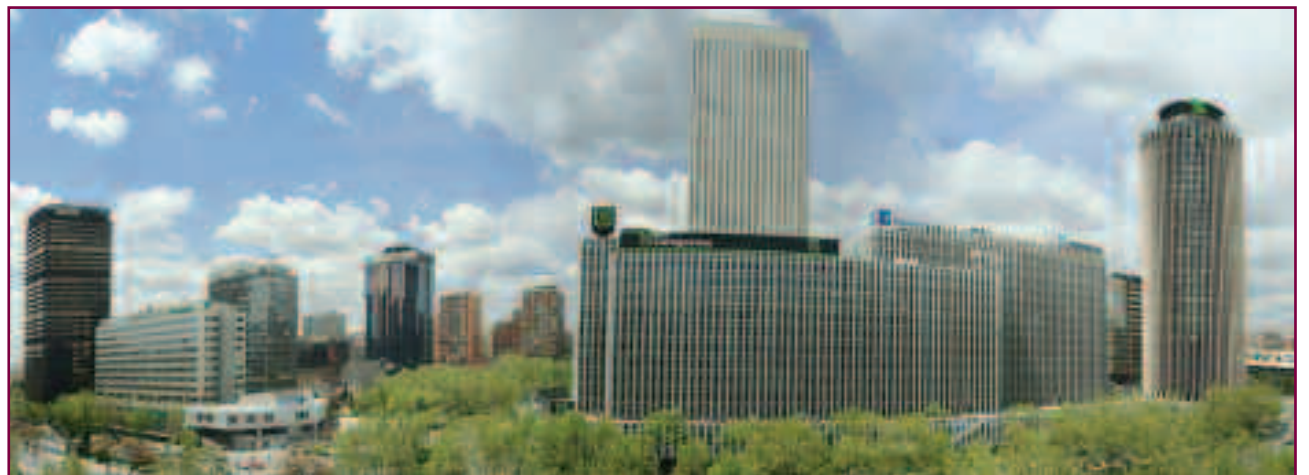
Situado en pleno Paseo de la Castellana cuenta con 27 despachos y dos salas de reuniones en más de 850 m<sup>2</sup> de instalaciones

## Melior confirma su liderazgo con la apertura de un nuevo centro en Madrid

La cadena de Centros de Negocios Melior ha inaugurado recientemente un nuevo local franquiciado en Madrid. Las instalaciones ubicadas en el corazón de la capital, en pleno Paseo de la Castellana junto a la estación de Nuevos Ministerios y próximo al Palacio de Congresos, ocupan una superficie total de 850 metros cuadrados. Con esta nueva apertura la cadena de Centros de Negocios, líder en España, tratará de lograr el objetivo de proporcionar a sus clientes, bien sean empresas o profesionales, "los servicios necesarios para desarrollar su actividad o para poner en marcha un nuevo negocio, ahorrando costes y tiempo en la búsqueda de una oficina, al tiempo que dan una imagen de seriedad y organización", tal y como manifiesta Rosana Alonso, gerente del nuevo centro.

Melior abre de este modo su séptimo centro de negocios en toda España y el segundo en la capital, reforzando así su presencia en una de las más importantes plazas de toda Europa. Las nuevas instalaciones cuentan con 27 despachos y 2 salas de reuniones. Además ha requerido una inversión de 500.000 euros para su puesta en funcionamiento.

Sin embargo, la idea de la firma es seguir creciendo en toda España. El próximo verano se producirá la inauguración del tercer centro en Málaga, concretamente en Marbella. Por otro lado, Rafael



Vista panorámica que puede apreciarse desde el nuevo centro Melior inaugurado en Madrid

González, director de expansión de la enseña, confirmó la intención de la firma de abrir en un futuro centros de negocios en las capitales de Barcelona y Sevilla. A largo plazo, el objetivo de Melior es mantener 25 instalaciones funcionando en el año 2010 y continuar su consolidación como la principal marca del sector. "Para lograr este propósito, buscamos personas con carácter comercial y con capacidad de gestión y coordinación de un equipo de trabajo. Asimismo, han de tener una mentalidad empresarial que le permita entender y comprender los puntos de vista y las necesidades de su clientela", añade

Rafael González.

La inversión necesaria para instalar esta franquicia es de aproximadamente 180.000 euros, que incluye el derecho de entrada de 16.500 euros, contemplando el 100% de los gastos de instalación previos a la apertura. Se contempla un "royalty" de explotación del 5% de la facturación y un canon de publicidad decreciente: de un 5% los dos primeros años, un 3,5% hasta el quinto año y un 2,5% a partir de éste. La superficie mínima requerida es de 400 metros cuadrados, para operar en poblaciones con más de 100.000 habitantes.



Una de las salas de reuniones de Melior Madrid



Recepción de las nuevas instalaciones

### CARACTERÍSTICAS DEL CENTRO

- \* 850 metros de instalaciones en pleno centro de Madrid.
- \* 27 despachos perfectamente equipados para empezar a trabajar desde el primer día.
- \* 2 salas de reuniones.
- \* Sala Office.



**Esther Lázaro López tiene 28 años y es licenciada en Psicología. Desempeña su labor en Málaga desde hace dos años, concretamente en el Centro de Negocios Melior Málaga.**



**1.- ¿Cómo es un día de trabajo en Melior?**

Cada día en Melior es una incógnita, nunca sabes qué va a suceder, puede ser desde muy complicado a que funcione todo como un reloj, pero que siempre termina funcionando...

Hay momentos estresantes, otros cordiales, algunos comprometidos, otros distendidos... Pero lo que sí está claro es que el aburrimiento no tiene cabida en Melior y que no hay ningún día igual a otro. Éste es otro de los atractivos de mi puesto de trabajo.

**2.- ¿Cuál es la parte que más te gusta de tu trabajo?**

El contacto con los clientes sin duda alguna. Ellos son la base de mi trabajo y son los responsables de que cada día me esfuerce más. Tengo que tener un cuidado especial con los clientes que reciben nuestras empresas, ya que el primer contacto visual o telefó-

nico lo realizan a través de mí y paso a ser la puerta de entrada para posibles relaciones o acuerdos comerciales. En definitiva, lo que más me gusta de mi trabajo son las relaciones humanas que me permite desarrollar.

**3.- ¿Qué es lo que te resulta más grato e interesante de tu trabajo y qué lo más ingrato?**

Lo más grato el día a día, la sonrisa agradecida de un cliente, saber que estás formando parte de cada una de las diferentes empresas con la responsabilidad que ello conlleva, la confianza que depositan los clientes en ti, todo esto y mucho más es lo que hace mi trabajo tan agradable. Parece increíble que en todo el tiempo que llevo trabajando en Melior no haya dado con ningún cliente con el que no haya congeniado. Es también muy interesante por la variedad de empresas de diferentes ramos, gracias a ellas cada día aprendes algo nuevo y enriquecedor.

Lo más ingrato cuando un cliente tiene algún contratiempo y la solución no depende de lo que podamos hacer nosotros.

**4.- ¿Te ha sucedido alguna anécdota curiosa?**

Sí, varias. Pero en la que pasé un poco más de apuro fue la ocasión en la que recibí la llamada de un señor

que me preguntaba insistentemente por la descripción física de uno de nuestros clientes domiciliado en el Centro. La cuestión es que yo no conocía físicamente a este cliente, sólo había hablado con él por teléfono y todavía no sé cómo conseguí darle "vueltas" a la conversación para no contestar a su pregunta.

**5.- ¿Cómo definirías Melior?**

Melior es un punto de encuentro para empresas y personas, es un lugar donde día a día buscamos soluciones a las necesidades de nuestros clientes y, lo más importante, un lugar donde los clientes pasan a ser compañeros estupendos.

**6.- ¿Qué funciones realizas en el Centro de Negocios?**

Las funciones son múltiples y muy variadas desde la petición de un cliente para que le haga un presupuesto y enviárselo por mensajería, vía fax o correo electrónico hasta la atención personalizada de las visitas que reciben nuestros clientes en el centro, junto con las labores administrativas propias de mi puesto. Resaltaría la atención telefónica como la tarea fundamental y constante en Melior.

**7.- Una recomendación a los clientes Melior.**

Que no cambien.

## Empresas

### C.E. Consulting Empresarial: Asesoramiento integral



C.E. Consulting Empresarial engloba una red nacional de delegaciones cuyo objeto es el asesoramiento a empresas y profesionales con el compromiso de prestar un servicio integral en las áreas fiscal, jurídica, laboral y contable. Esta empresa se caracteriza por ser un modelo de compromiso, con una atención eficaz, un servicio integral y de confianza aplicable a todas las áreas legales, económicas y de gestión en el ámbito de los negocios.

C.E. Consulting Empresarial, como firma de consultoría y servicios profesionales, surge con la misión de ofrecer a sus clientes la suma de la experiencia, el conocimiento y las técnicas de sus asesores carac-

terizados por la más alta formación, capacidad y estándares profesionales.

La filosofía que subyace en sus servicios parte de la idea de que la relación directa es la base para una adecuada comunicación entre locutor y cliente, por lo que la principal prioridad de C.E. Consulting Empresarial es la prestación de un servicio de atención ágil, eficaz y de trato personal prestado por profesionales.

Las empresas que acudan a C.E. Consulting podrán contar con un asesoramiento personalizado en lo que respecta a todas sus dudas en las áreas que tratan y, especialmente, en la gestión de los recursos humanos. En cada caso se estudiarán las necesidades y se intentarán dar soluciones, eso sí, asegurando siempre la máxima calidad de los servicios.

Además, como una de las bases de esta consultoría es mantener una relación de mutua confianza con sus clientes, las soluciones a cada planteamiento son tratadas de forma cercana, factor que asegura una total garantía de éxito en los resultados.

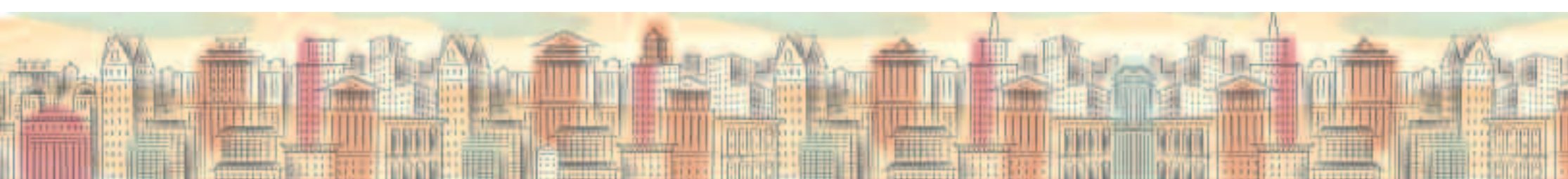
De entre los servicios en el ámbito fiscal-contable que ofrece C.E. Consulting se encuentran la revisión de procesos de administración y gestión del cliente, la aplicación de sistemas de contabilidad individualizados, la continua información sobre novedades fis-

cales y la aplicación de las mismas, así como la gestión de recursos y contencioso, entre otros.

En el ámbito laboral esta consultoría ofrece asesoramiento y gestión laboral en todos los campos de actuación de la empresa como pueden ser los despidos, las inspecciones de trabajo, los contratos y nóminas, los seguros sociales o los expedientes de regulación de empleo.

Por último, hay un tercer ámbito de actuación en el que también vuelcan sus esfuerzos los asesores de C.E.: el jurídico. Depositando la confianza en ellos se puede tener recomendaciones legales en todas aquellas cuestiones que puedan surgir en el ámbito empresarial y particular. Para ello disponen de un equipo compuesto por profesionales especializados en derecho civil, mercantil, administrativo y penal capaces de enfrentarse a las más diversas situaciones. Este equipo también se encarga de realizar todo tipo de trámites y gestiones ante las Administraciones Públicas.

En definitiva, si decide contar con la ayuda de C.E. Consulting, su empresa estará respaldada por un conjunto de expertos que, mediante el contacto directo y personal, velarán por su contabilidad y le asesorarán perfectamente en el ámbito jurídico-laboral.





# Cientes

**Santiago Muñoz.**  
Director de Operaciones BP Oil.

## 1.- ¿Qué actividades desarrolla BP?

BP es la segunda petrolera del mundo (aglutinando además marcas como Castrol, Aral, Amoco, Arco, etc.) especializada en el sector energético con actividades como exploración, refinación, gas, energía solar, asfaltos, lubricantes, industrias petroquímicas, combustibles de aviación y marina, etc., en más de 70 países. Actualmente BP está fuertemente implantada en España, con una red de más de 650 estaciones de servicio y otros negocios., por lo que BP Oil España es una de las compañías más fuertes de nuestro país.

## 2.- ¿Qué actividad desarrollan desde sus oficinas en Málaga?

Concretamente Málaga es en nuestra red de estaciones de servicio una de las cinco zonas más importantes de la península para BP, junto a Madrid, Lisboa, Barcelona y Valencia. Málaga tiene un desarrollo económico por encima de la media en España lo que hace que sea una zona de futuro para nuestra compañía. Es además nuestro punto más importante en Andalucía y por tanto desde donde dirigimos nuestras actividades para el resto de la comunidad.

## 3.- ¿Por qué escogió Melior?

Para nosotros la principal ventaja de trabajar con Melior es la flexibilidad que nos permite su oferta. Tanto en la temporalidad como en la adaptación a las necesidades de estructura que tengamos en cada momento. Nos permite convertir en gasto variable lo que normalmente era un gasto fijo en estructura (oficina, mobiliario, equipo, etc) con la ventaja económica que ello conlleva. Además apreciamos de forma especial el buen servicio y trato amable y profesional que nos brindan. Estando nuestras oficinas centrales en Madrid y Lisboa es crucial para nuestra actividad en otras zonas del país contar con este tipo de servicios que nos permiten desarrollar nuestros negocios con más profundidad en esos lugares concretos sin aumentar nuestros gastos estructurales. Creo que dentro de este sector de Centros de Negocios Melior es un líder indiscutible.



# Nuevas Tecnologías

# Meliormarket



Melior ha puesto en marcha Meliormarket, su portal de comercio electrónico a nivel nacional que pretende beneficiar tanto a los centros como a los clientes, ya que con este servicio pueden ahorrar tiempo y dinero.

Meliormarket incluye un catálogo de productos digitalizados,

con las condiciones de venta y una ficha de información completa, lo que facilita la comparación de precios y las condiciones que ofrecen los distintos proveedores.

Para acceder a él sólo es necesario registrar la empresa a través de la web de Melior ([www.melior.es](http://www.melior.es)) y obtendrá al instante una contraseña para entrar de modo seguro. Además, una vez realizada la compra del producto deseado, el cliente lo tendrá a su disposición en menos de 48 horas.

A través de este servicio que Melior pone a disposición de los clientes, éstos podrán comprar todo tipo de productos para equipar su oficina y para su uso más personal. Desde pequeños artículos como bolígrafos, grapadoras o sellos, hasta ordenadores o todo tipo de muebles de oficina.

También se puede acceder a la compra de accesorios informáticos, electrodomésticos, productos de higiene... Además, son múltiples las promociones y ofertas con los que los usuarios de Meliormarket se pueden encontrar en este portal.

En la amplia oferta de artículos de todo tipo, los clientes de Melior también podrán acceder a un directorio de empresas distribuidoras de determinados productos, que pueden ser de gran utilidad.

Y todo esto el cliente lo podrá hacer frente al ordenador y desde la propia red privada que Melior facilita a sus clientes. Es más, en Meliormarket, cada cliente tendrá una ficha personalizada en la que quedarán registrados todos sus pedidos, para que así pueda llevar un riguroso control de sus compras mediante este servicio.

Con este mercado virtual el usuario no debe tener desconfianza, ya que la seguridad está garantizada con el método SSL 128 bits, certificado por Verisign. La compra es directa y unívoca con cada proveedor e incluye toda la gestión administrativa del proceso con la negociación, el pago y el seguimiento on-line de los pedidos

En estas líneas sólo les presentamos lo que es Meliormarket. Si desea descubrir todas las ventajas de esta nueva experiencia de comprar a través de la red con toda seguridad y confianza, Meliormarket les espera, solo han de teclear la dirección [www.melior.es](http://www.melior.es)

# Noticias

## Melior, proveedor de la Convención de ACN

Los días 6 y 7 de mayo se celebró en Santiago de Compostela la Convención de la Asociación de Centros de Negocios, a la que asistió Melior en calidad de proveedor de la misma. Las ponencias de la convención estuvieron centradas alrededor de problemas comunes del sector, destacando temas concretos como la venta, el contrato o la repercusión de la Ley de Protección de Datos. La Asociación de Centros de Negocios, de la que Melior es miembro de la directiva, es una agrupación fundada en 1993 con el objetivo de apoyar su desarrollo y la formación de sus asociados, potenciar su uso y la cooperación entre los centros.

## La creación de empresas sigue en aumento en 2004

Si el 2003 supuso un año histórico en creación de empresas con un aumento del 5,33% respecto al año 2002, en lo que llevamos de 2004 sigue la tendencia al alza. En el mes de marzo se crearon un 21,3 % más que en el mismo período de tiempo del año anterior. La mayor parte de las nuevas sociedades se constituyeron bajo la fórmula de una S.L. Madrid, Cataluña, Andalucía y Comunidad Valenciana fueron las regiones en las que más empresas se crearon durante todo el año 2003. Este crecimiento es considerado por los analistas una confirmación del clima de bonanza económica y de la confianza empresarial.

## Melior patrocina el Congreso de Jóvenes Empresarios

Melior asistió como patrocinador al IX Congreso Nacional de Jóvenes Empresarios celebrado en Burgos los días 7 al 9 de mayo. De este modo, la cadena de Centros de Negocios mostró su apoyo a un colectivo integrado por 18.000 jóvenes de toda España. El congreso, al que asistieron más de 500 personas, se celebró bajo el lema: "De la Evolución a la Innovación" y abordó cuestiones importantes relacionadas con el mundo de la empresa tales como responsabilidad social, conciliación de la vida familiar, laboral y empresarial, autoempleo y oportunidades de negocio, internacionalización, desarrollo de directivos y empresarios y, de modo muy especial, todo lo concerniente a la creación de empresas.





Permitirá a la cadena de centros de negocios estar en contacto con un importante sector de sus potenciales clientes

## Melior firma acuerdos corporativos con firmas de primer orden

Melior ha firmado en los últimos meses convenios de colaboración con algunas de las firmas más importantes del sector empresarial y de negocios. La principal entidad financiera del mundo, American Express, y las escuelas de directivos empresariales más importantes de España: el IESE de Barcelona y el Instituto de Empresa de Madrid, han llegado a acuerdos de colaboración con Melior. Estos convenios permiten a los clientes de estas importantes firmas mantener un trato preferente a la hora de contratar cualquiera de los servicios que ofrece Melior. Del mismo modo, y en virtud de dichos acuerdos, Melior se asegura la puesta en contacto con su público objetivo: profesionales liberales, empresas de reciente creación y delegaciones de empresas nacionales o extranjeras.

CONTRAPORTADA

### American Express, el gigante de las tarjetas de crédito



Melior Centros de Negocios llegó recientemente a un acuerdo con la entidad financiera American Express, a través de la cual los clientes de esta firma, que se cuentan por decenas de miles en toda España, recibirán trato preferencial a la hora de contratar los servicios que ofrece Melior en cualquiera de sus centros de Málaga, Madrid, Valencia, Zaragoza y Ciudad Real.

American Express es una entidad que cuenta en su haber con más de 150 años de experiencia en el sector financiero y en el de servicios y, en la actualidad es líder

mundial en tarjetas de crédito, cheques de viaje, servicios de negocios, viajes, planificación financiera, seguros y banca internacional.

Melior logra con este acuerdo afianzar su crecimiento en el sector, ratificando su posición de número uno dentro del ranking de centros de negocios. El convenio asegura a la firma líder del sector de Centros de Negocios en España la puesta en contacto con los miles de clientes de American Express, muchos de ellos potenciales usuarios de los servicios que ofrece Melior.

CONTRAPORTADA

### IESE e IE: presente y futuro del sector empresarial



Universidad de Navarra

Por otro lado, Melior ha alcanzado en los últimos meses sendos convenios de colaboración con las principales escuelas de formación de directivos y empresarios de España: EL IESE Business School y el Instituto de Empresa de Madrid.

El IESE, internacionalmente reconocido como una de las mejores escuelas de dirección de Europa, cuenta con campus en Barcelona y Madrid, donde imparte programas MBA, Executive MBA, Global Executive MBA y doctorados, así como una amplia gama de programas de desarrollo para directivos con experiencia. El IESE cuenta con en su haber con la formación de más de 23.000 alumnos que desarrollan labores vinculadas con el mundo de la empresa y los negocios en 91 países distintos.

El Instituto de Empresa de Madrid es junto al IESE una de las principales escuelas de negocios europeas. Sus cursos están dirigidos a formar a emprendedores y futuros directivos de empresas. Con una amplia cartera de Programas Master, Executive Master y Programas de Executive Education, el Instituto de Empresa proporciona las

herramientas y habilidades de dirección necesarias para gestionar con éxito una compañía. El Instituto de la Empresa de Madrid tiene una red de 30.000 alumnos de 85 países diferentes.

El acuerdo permite a Melior acceder de un modo directo a su público objetivo, antiguos alumnos de estos prestigiosos centros que ya desarrollan sus funciones en cientos de empresas de España y del extranjero...

El nombre de Melior y los servicios que ofrece esta cadena están presentes en las distintas publicaciones que realizan desde ambas instituciones educativas, considerando Melior como la mejor alternativa a la hora de plantearse abrir una oficina, ampliar un negocio o simplemente contratar despachos de modo esporádico. Los antiguos alumnos de estos centros, que suman más de 50.000 clientes potenciales en todo el mundo, disponen desde la firma de ambos convenios de un trato preferente, que incluye un 10% de descuento a la hora de alquilar despachos equipados en cualquiera de los centros de Málaga, Madrid, Zaragoza, Valencia y Ciudad Real.

